

OLYMPIA®

La Pittura Italiana

la magia dei decorativi



Antica Era Imperiale

APPLIQUER SUR FOND PITTURA AL QUARZO

M20



Giallo + Perla argento



Giallo + Perla verde



Giallo + Perla rosso



Giallo + Perla dorato



Giallo + Perla blu



Giallo + Perla arancio



Grigio + Perla arancio

APPLIQUER SUR FOND PITTURA AL QUARZO

M21



Grigio + Perla verde



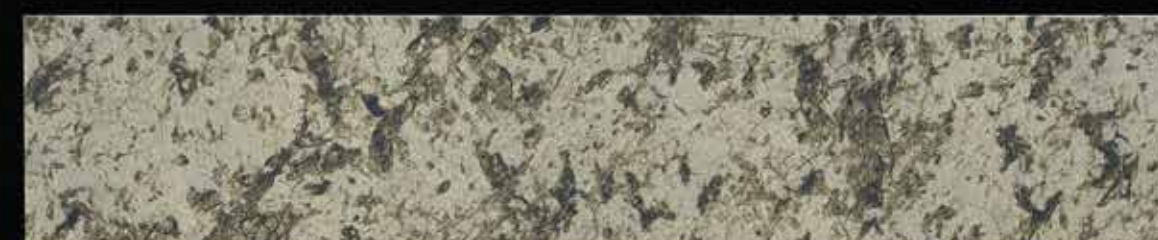
Grigio + Perla rosso



Grigio + Perla argento



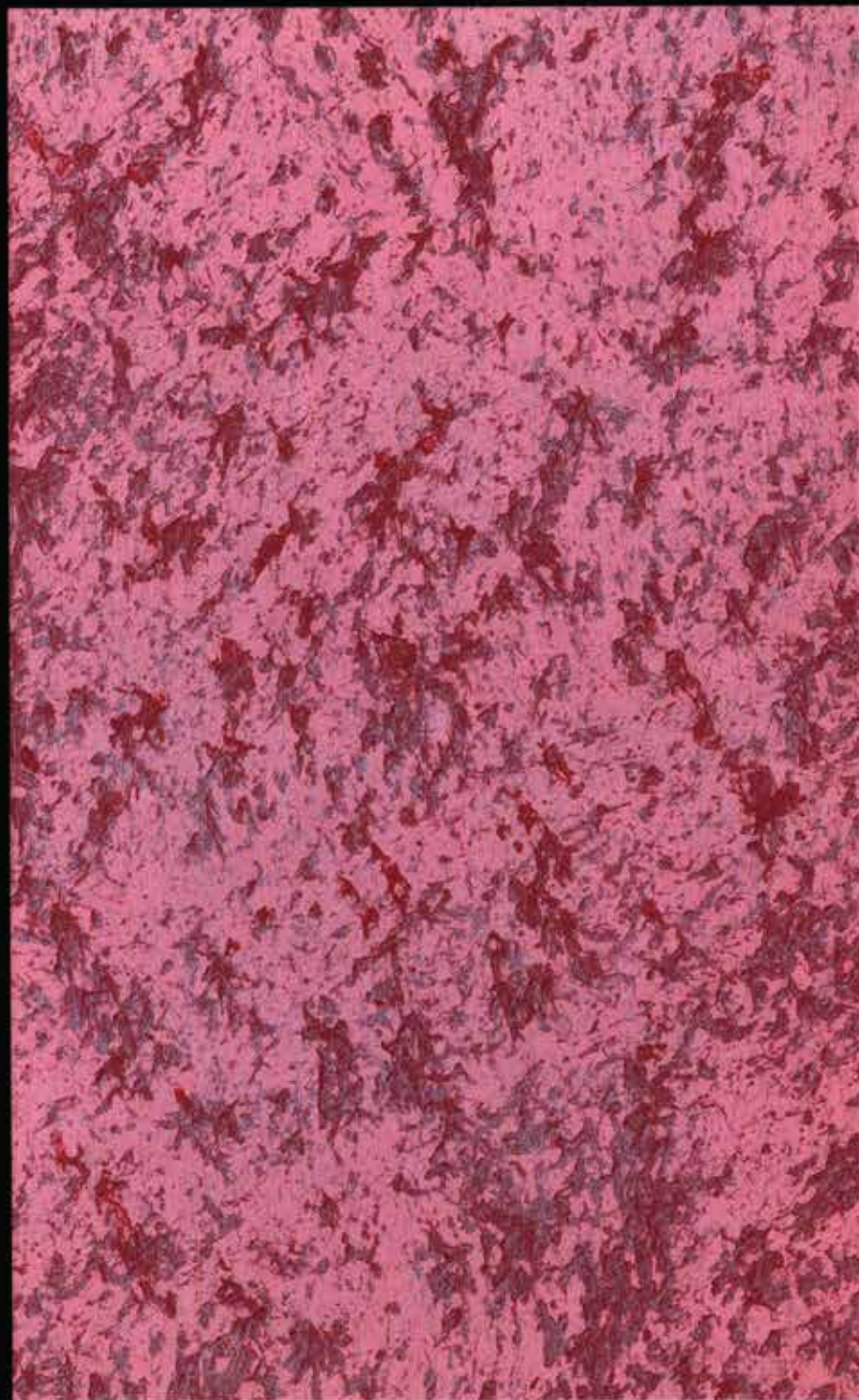
Grigio + Perla blu



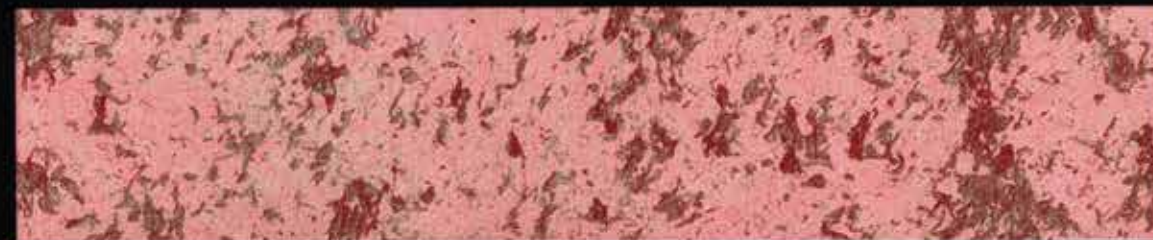
Grigio + Perla dorato

APPLIQUER SUR FOND PITTURA AL QUARZO

M22



Rosso + Perla blu



Rosso + Perla verde



Rosso + Perla rosso



Rosso + Perla argento



Rosso + Perla dorato

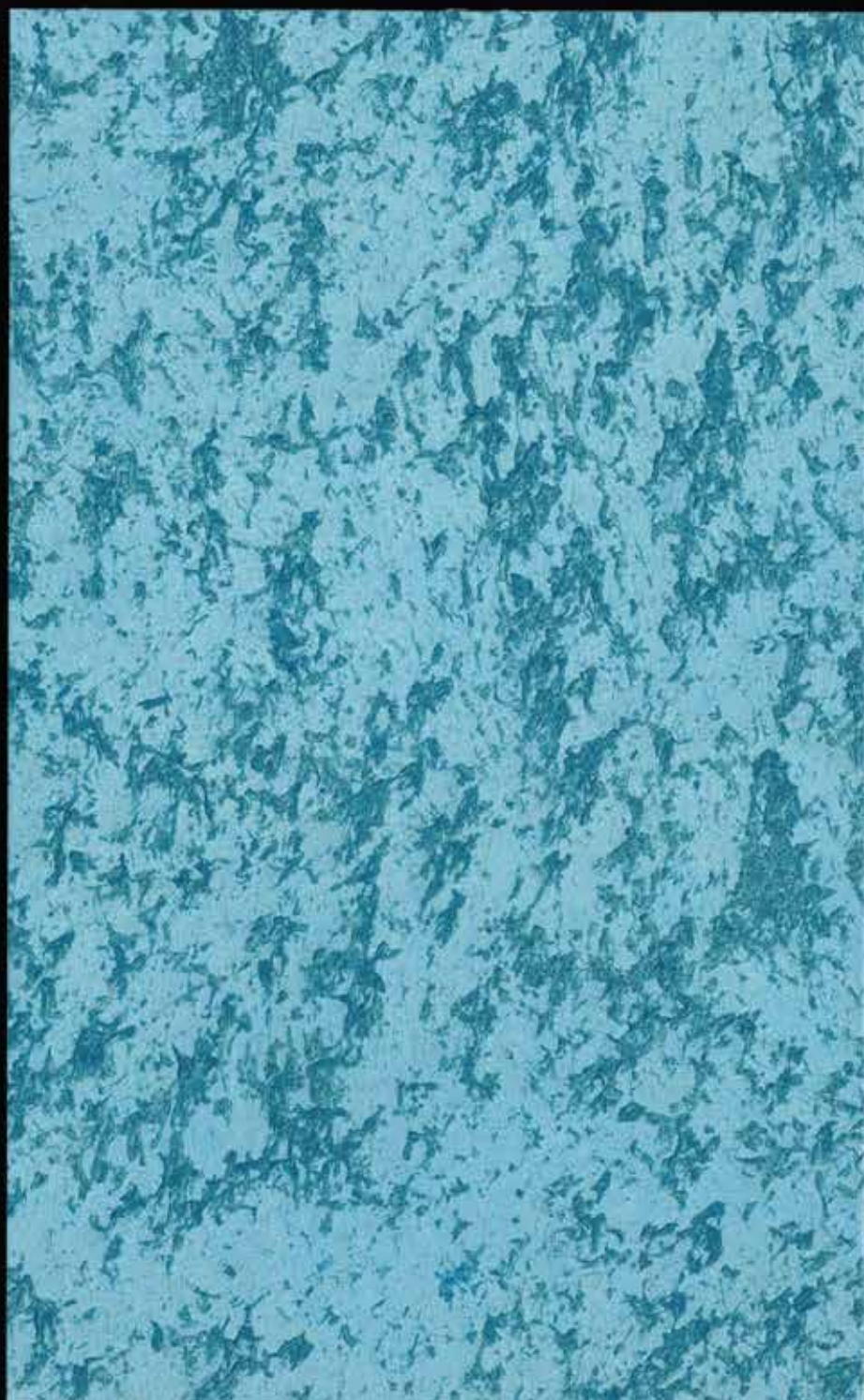


Rosso + Perla arancio

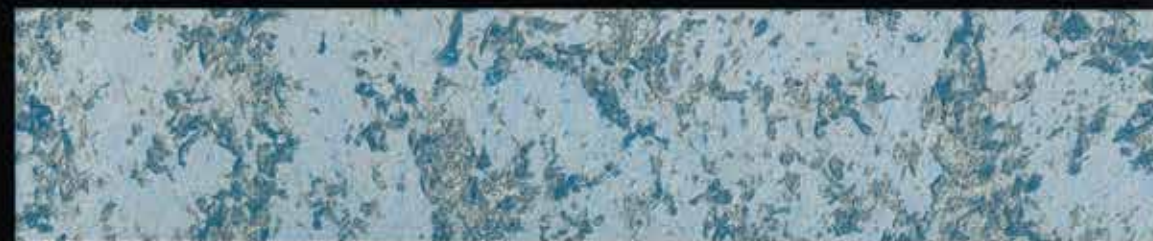


APPLIQUER SUR FOND PITTURA AL QUARZO

M23



Blu + Perla verde



Blu + Perla dorato



Blu + Perla rosso



Blu + Perla argento



Blu + Perla blu



Blu + Perla arancio



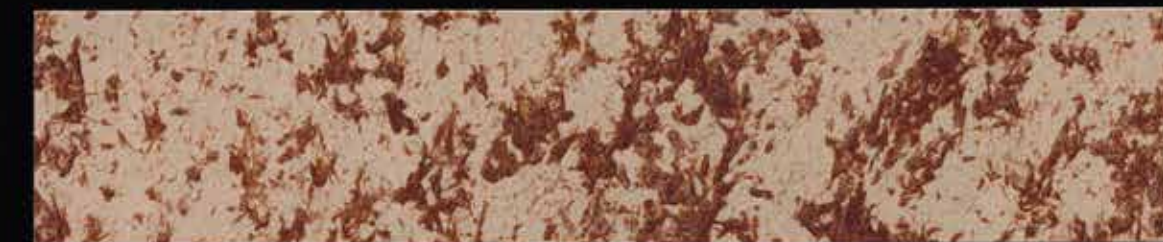
Marrone + Perla dorato

APPLIQUER SUR FOND PITTURA AL QUARZO

M24



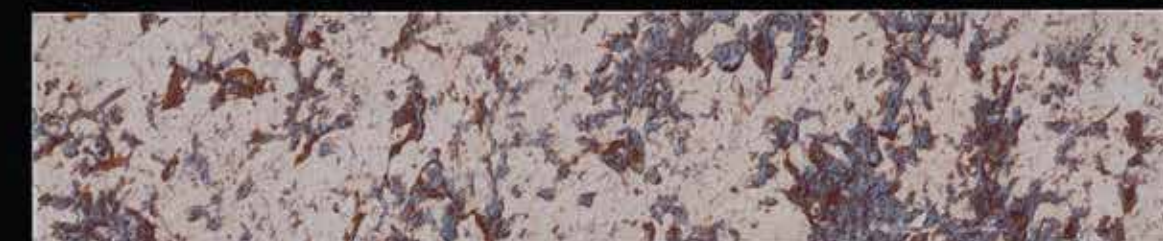
Marrone + Perla verde



Marrone + Perla rosso



Marrone + Perla argento



Marrone + Perla blu



Marrone + Perla arancio

APPLIQUER SUR FOND PITTURA AL QUARZO

M25



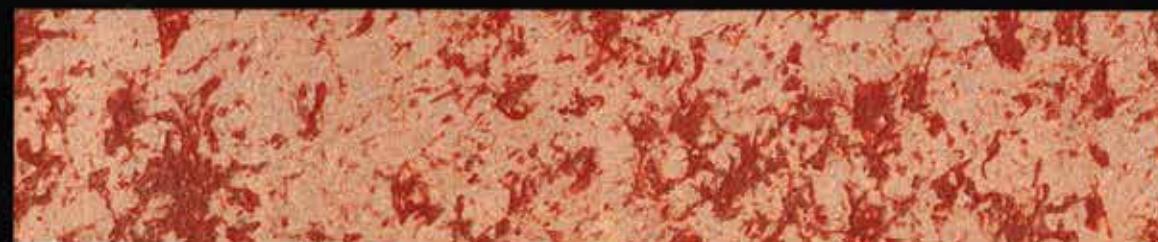
Arancio + Perla rosso



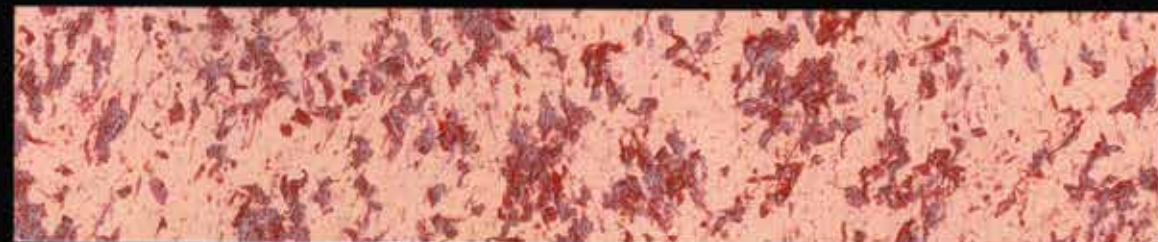
Arancio + Perla verde



Arancio + Perla dorato



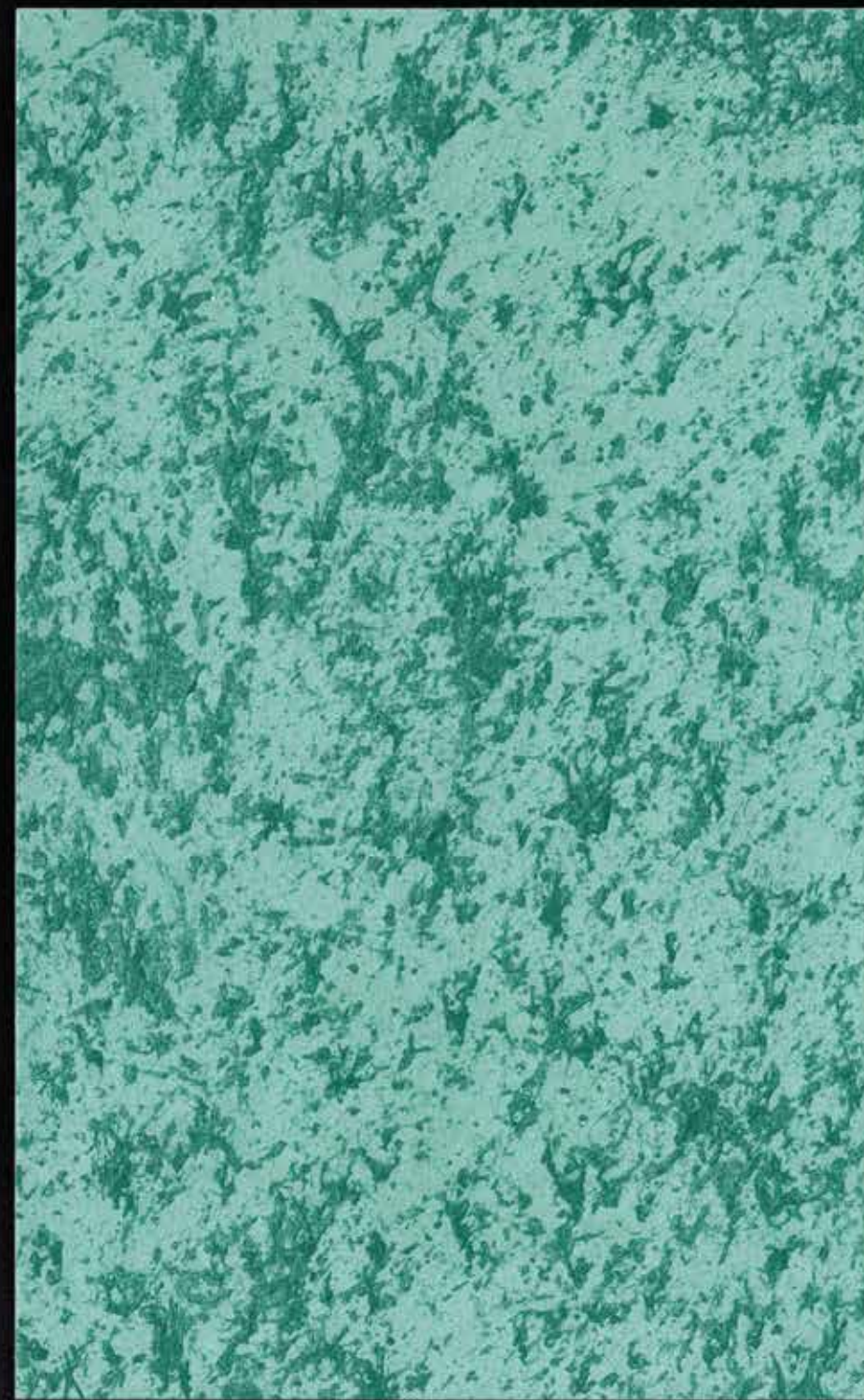
Arancio + Perla argento



Arancio + Perla blu



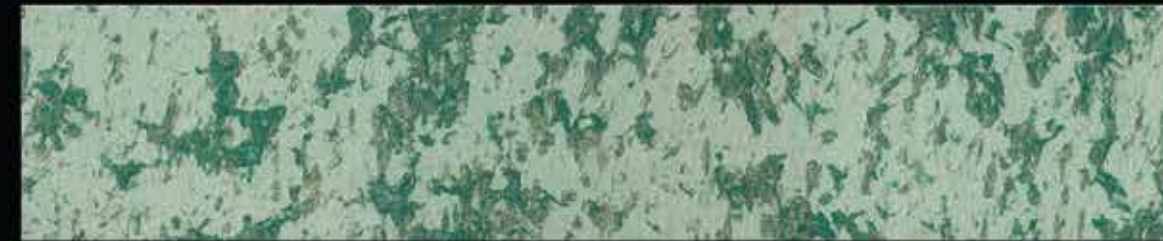
Arancio + Perla arancio



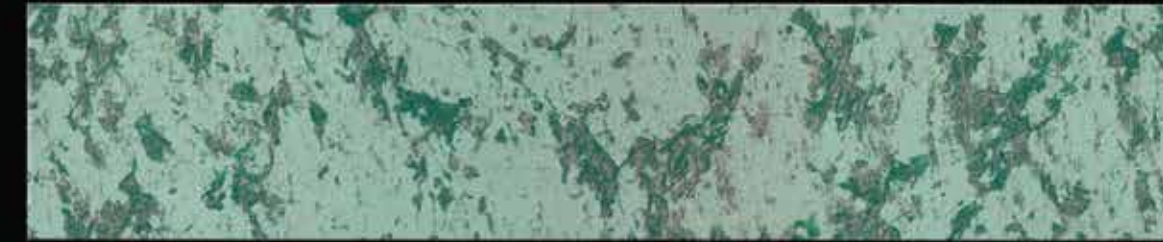
Verde + Perla verde

APPLIQUER SUR FOND PITTURA AL QUARZO

M26



Verde + Perla dorato



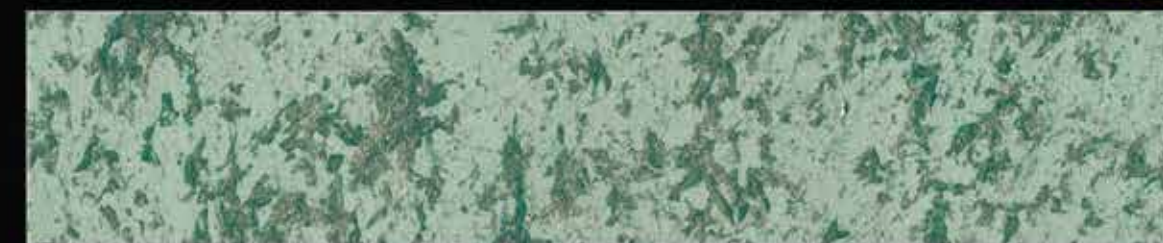
Verde + Perla rosso



Verde + Perla argento



Verde + Perla blu



Verde + Perla arancio

Fiche Technique

MODALITÉS D'APPLICATION

Préparation du Fond

Passer le papier de verre, épousseter, mastiquer les imperfections éventuelles avec ENDUIT MASTIQUE, laisser sécher au minimum 4 heures et appliquer deux couches de PITTURA AL QUARZO (fond spécial légèrement rêche coloré, qui contient des granules très fins ayant une épaisseur de 0.1mm, il convient pour obtenir l'effet de couverture) de la couleur voulue et dilué de façon appropriée, en respectant un intervalle de 4-5 heures entre les couches (photo N.1).

Application

Étaler ANTICA ERA IMPERIALE avec la "Spalter ANTICA ERA" ou avec le gant de laine puis effectuer avec l'un des deux outils des mouvements différents et circulaires (photo N.2 - photo N.3). L'effet final peut être modelé, en caressant le produit appliqué avec la "spatule ANTICA ERA", après environ 30 minutes (photo N.4).

L'effet final d'ANTICA ERA IMPERIALE se révèle après son séchage, c'est-à-dire 4-5 heures après l'application.

EMBALLAGES ET COULEURS

PITTURA AL QUARZO: emballages de 1, 3 et 5 kg

ANTICA ERA IMPERIALE: emballages de 1, 3 et 5 kg

ANTICA ERA PERLA: emballages de 300 et 600 ml

OLYMPIA CONCENTRATO COLOR : emballage de 70 ml

Pour la coloration du PITTURA AL QUARZO, il faut ajouter pour chaque 1 kg la quantité d'OLYMPIA CONCENTRATO COLOR, comme il est indiqué dans le tableau suivant :

M-20	M-21	M-22	M-23	M-24	M-25	M-26
10 ml	10 ml	10 ml	10 ml	10 ml	10 ml	10 ml

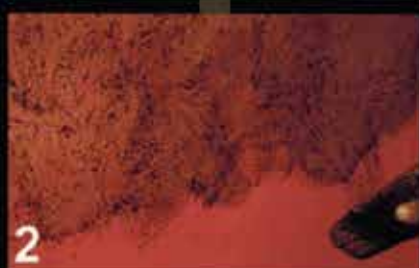
Ajouter pour chaque 1 kg d'ANTICA ERA IMPERIALE, 300 ml d'ANTICA ERA PERLA et mélanger manuellement.

RENDEMENT

PITTURA AL QUARZO: 7-8 m² par kg (à une couche)

4-5 m² par kg (à deux couches)

ANTICA ERA IMPERIALE: 5 m² par kg.



البطاقة التقنية

طرق الاستعمال

تحضير الخلفية

مُرّ ورق البتور و ازل العبار و مَلِّط العيوب المحتملة بواسطة اوندوي ماستيك (ENDUIT MASTIQUE) ثم اتركها لتجف 4 ساعات على الأقل و قم بوضع طبقتين من بيتورا ال كوارزو (PITTURA AL QUARZO) (الخشن قليلا الملون و الذي يحتوي على حبيبات رقيقة جدًا سمكها 0.1 مم والمناسب للحصول على مفعول الغطاء) و مخفف بالماء بشكل ملائم مع فاصل بين الطبقة و الأخرى بـ 4 أو 5 ساعات كحد أدنى (صورة ع-1د).

الاستعمال

ابسط انيكا ايرا امبريال (ANTICA ERA IMPERIALE) بواسطة سبالتر انيكا ايرا (Spalter ANTICA ERA) أو القفاز ثم قم بواسطة إحدى الأذنين بإجراء حركات مختلفة و دائرية (صورة ع-2د). يمكن تشكيل المفعول النهائي بلامسة المنتج المستعمل بواسطة الملعقة المهيأة انيكا ايرا بعد حوالي 30 دقيقة (صورة ع-4د). ينحى المفعول النهائي لانيكا ايرا امبريال بعد تجفيفه أي 4 أو 5 ساعات بعد التطبيق.

التعليب و الألوان

بيتورا ال كوارزو (PITTURA AL QUARZO): معنّبات 1, 3 و 5 كغ

انيكا ايرا امبريال (ANTICA ERA IMPERIALE): معنّبات 1, 3 و 5 كغ

انيكا ايرا بيرلا (ANTICA ERA PERLA): معنّبات 300 و 600 مل

كوسونتراتو كولور (OLYMPIA CONCENTRATO COLOR): معنّبات 70 مل

للتلوين بيتورا ال كوارزو يجب ان يضاف لكل واحد كيلوغرام من اولمبيا كونسونتراتو كولور (OLYMPIA CONCENTRATO COLOR) كما هو مذكور بالجدول التالي:

M-20	M-21	M-22	M-23	M-24	M-25	M-26
10 مل	10 مل	10 مل	10 مل	10 مل	10 مل	10 مل

اضف لكل واحد كيلوغرام من انيكا ايرا امبريال 300 مل انيكا ايرا بيرلا و اخلطه يدويًا

المردودية

بيتورا ال كوارزو: 7-8 م²/كغ (للتطبيق الواحدة)

5.4 م²/كغ (لطبقتين)

انيكا ايرا امبريال: 5 م²/كغ

Technical Sheet

METHODS OF APPLICATION

Background Preparation

Place the sandpaper, dust, and masticate any imperfections with COATING MASTIC, let it dry for at least 4 hours and apply two layers of PITTURA AL QUARZO (slightly rough special fund of a white color, which contains very fine pellets with thickness of 0.1 mm, it is necessary for the hedging effect) of the desired color and diluted appropriately, with an interval of 4-5hours between the layers (photo N.1).

Application

Spread ANTICA ERA IMPERIALE with Spalter ANTICA ERA or the glove, and perform with one of two different tools circular movements (photo N.2 - photo N.3), the final effect can be modeled, while caressing the product applied with the spatula ANTICA ERA, after about 30 minutes (photo N.4). The final effect of ANTICA ERA IMPERIALE will be shown after drying, which is after 4-5 hours.

PACKAGING AND COLORS

PITTURA AL QUARZO: packages of 1,3 and 5 kg

ANTICA ERA IMPERIALE: packages of 1,3 and 5 kg

ANTICA ERA PERLA: packages of 300 and 600 ml

OLYMPIA CONCENTRATO COLOR: package of 70 ml

To color PITTURA AL QUARZO it must be added in each 1 kg a quantity of OLYMPIA CONCENTRATO COLOR, as shown in the following table:

M-20	M-21	M-22	M-23	M-24	M-25	M-26
10 ml	10 ml	10 ml	10 ml	10 ml	10 ml	10 ml

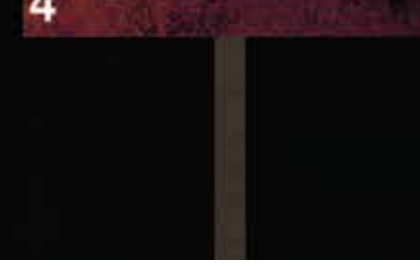
Add on 1 kg of ANTICA ERA IMPERIALE, 300 ml ANTICA ERA PERLA and mix manually.

YIELD

PITTURA AL QUARZO: 7-8 m² per kg (one layer)

4-5 m² per kg (two layers)

ANTICA ERA IMPERIALE: 5 m² per kg.



Scheda Tecnica

MODALITÀ D'APPLICAZIONE

Preparazione del Fondo

Carteggiare, spolverare, stuccare eventuali imperfezioni con RASANTE. Lasciare asciugare minimo 4 ore e applicare una o due mani di PITTURA AL QUARZO della tinta indicata nella cartella: colori opportunamente diluiti (vedi dati tecnici). Intervallate tra una mano e l'altra minimo 4-5 ore (foto N.1).

Applicazione

Spalmare ANTICA ERA IMPERIALE con "spalter ANTICA ERA", avendo cura di distribuire il flocculo in modo omogeneo. Dopo circa 30-40 minuti si procede a una eventuale "modellazione", accarezzando ulteriormente la superficie con "spalter ANTICA ERA".

L'effetto finale di ANTICA ERA IMPERIALE verrà mostrato dopo l'essiccazione, che è dopo 4-5 ore.

PACKAGING E COLORI

PITTURA AL QUARZO: imballaggi da 1, 3 e 5 kg

ANTICA ERA IMPERIALE: imballaggi da 1, 3 e 5 kg

ANTICA ERA PERLA: imballaggi da 300 e 600 ml

OLYMPIA CONCENTRATO COLOR: imballaggi da 70 ml

Per colorare PITTURA AL QUARZO aggiungere in 1 kg la quantità di OLYMPIA CONCENTRATO COLOR, secondo la seguente tabella:

M-20	M-21	M-22	M-23	M-24	M-25	M-26
10 ml	10 ml	10 ml	10 ml	10 ml	10 ml	10 ml

Aggiungere in 1 kg di ANTICA ERA IMPERIALE 300 ml di ANTICA ERA PERLA e mescolare manualmente.

RESA

PITTURA AL QUARZO: 7-8 m² per kg (una mano)

4-5 m² per kg (due mani)

ANTICA ERA IMPERIALE: 5 m² per kg.

OLYMPIA®

La peinture Italienne

Adresse : Av. Habib Bourguiba 5015
Bouhjar - Monastir - TUNISIE
Tél : (+216) 73 434 160
Fax : (+216) 73 565 536
E-mail : info@olympiacompany.com
export@olympiacompany.com



www.olympiacompany.com