

## Caractéristiques et utilisations:

Revêtement mural décoratif, non-toxique, non jaunissant, perméable à la vapeur d'eau, parfumé pendant l'application, résistant aux champignons et aux bactéries. Avec sa finition élégante est utilisé à la fois soit dans les lieux publics (hôtels, magasins, restaurants, etc.) soit dans des habitations prestigieuses



STUCCO SETA allie la préciosité de l'effet de STUCCO VENEZIANO, son élégance originale, doux au toucher, et la réfraction de la lumière caractéristique d'ancien tissu murale.

STUCCO SETA permet des effets à ce jour ne peuvent être obtenus avec des systèmes de revêtement traditionnels, utilise le talent et la capacité du décorateur, qui a la capacité d'obtenir des effets différents et originaux dans chaque application et adaptable à n'importe quel décor.

## Composition:

Spécial acryliques en émulsion, un mélange de mica bio-stable chimiques naturels et synthétiques, pigments organiques et inorganiques, additifs.

## La méthode d'application:

### Préparation du Fonds :

Passez le papier de verre, époussetez, mastiquez les imperfections avec ENDUIT MASTIQUE, laissez-les sécher au moins 4 heures et appliquer une ou deux couches de SATINATO blanc ou légèrement pigmentés convenablement diluée, intercalés entre les couches au moins 4-5 heures.

### Application :

L'application du STUCCO SETA est simple et rapide. 3 différentes méthodes d'application vont suivre:

**Effet Spatolato:** étalez une première couche de STUCCO SETA avec la Spatule Transparente - STUCCO SETA spéciale en plastique, avec une épaisseur de 0,5 -1 mm, et laissez sécher le produit pendant au moins 6-8 heures. Appliquez une deuxième couche de STUCCO SETA par petits traits d'environ 1 m<sup>2</sup>, et tout de suite après, lissez à la spatule dans des différents directions. Répétez l'opération sur toute la surface à couvrir.

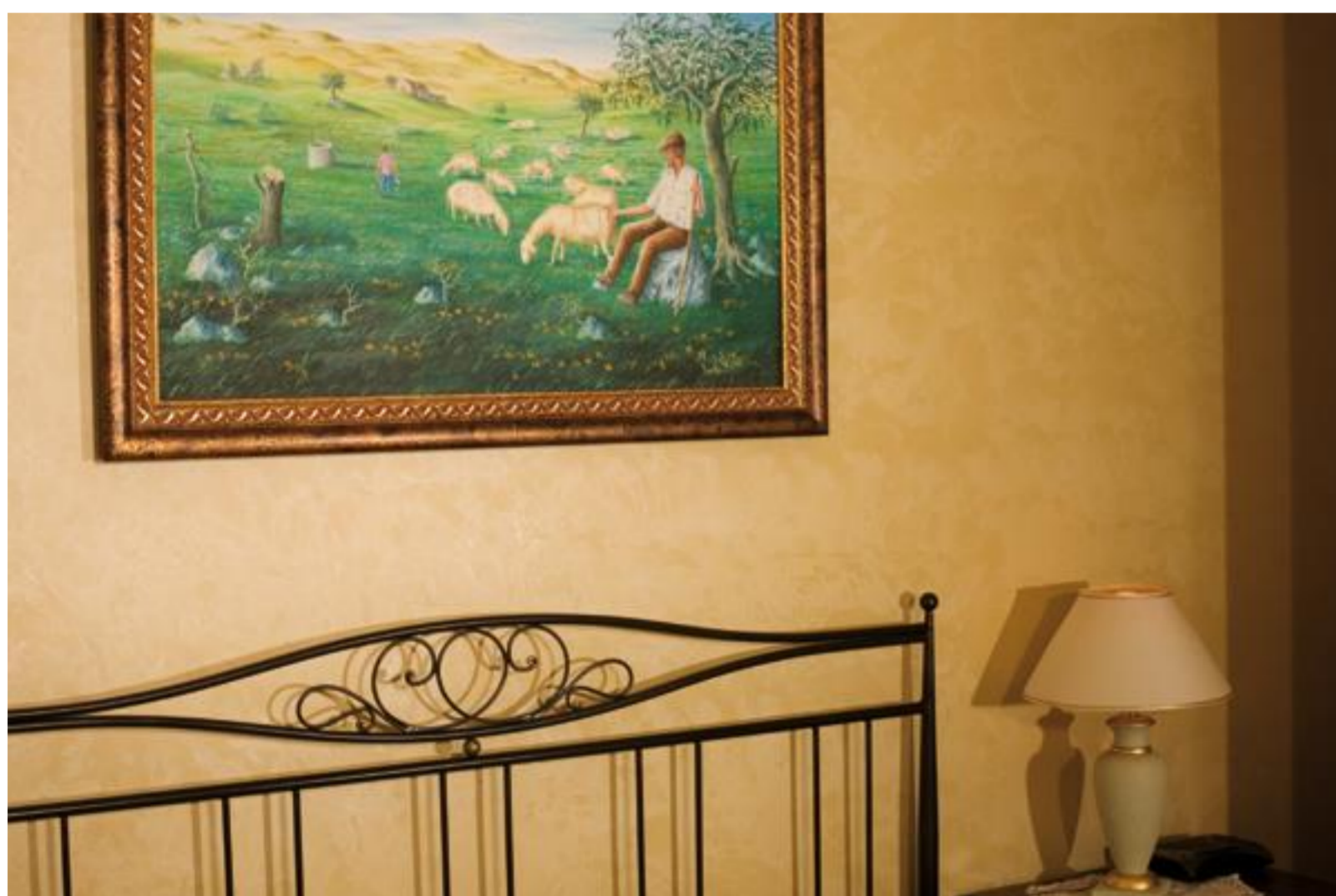
**Effet Damascato:** étalez une première couche de STUCCO SETA avec la "Spatule Transparente - STUCCO SETA " spéciale en plastique, avec une épaisseur de 0,5 -1 mm, et laissez sécher le produit au minimum pendant 6-8 heures. Appliquez une deuxième couche de STUCCO SETA et rendre uniforme la surface ; dès que la surface est sèche, appliquez le produit avec la "Spatule STUCCO SETA " spéciale avec l'aide d' un petit pinceau ; appliquez le STUCCO SETA sur toute la surface, en "tamponnant" avec la spatule d'une façon irrégulière ; attendez environ 5 minutes et donc lissez dans des différents directions, avec la spatule parfaitement propre.

**Effet Broccato:** étalez une première couche de STUCCO SETA avec la Spatule Transparente - STUCCO SETA spéciale en plastique, avec une épaisseur de 0,5-1 mm, et laissez sécher le produit au minimum pendant 6-8 heures. Appliquez une deuxième couche de STUCCO SETA (avec une épaisseur légèrement plus élevée par rapport à celle de la première couche) par petits traits d'environ 1 m<sup>2</sup>, et tout de suite après lissez en effectuant des mouvements circulaires avec la spatule spéciale Spatule Rouge -Broccato ; répétez l'opération sur toute la surface qui reste.



## Données technique:

<b>Densité :</b>	1,300+/- 5% Kg/Lt.
<b>Couleur :</b>	Comme indiqué dans le catalogue
<b>Viscosité :</b>	Aspect thixotropique
<b>Rendement :</b>	4-4.5 m <sup>2</sup> /Lt.
<b>Dilution :</b>	Prêt à l'utilisation
<b>Emballage :</b>	1, 3 et 5 Litres
<b>Séchage :</b>	2h au moins, 24h au plus (température 20°C)
<b>Application :</b>	Spatule transparent
<b>Conservation :</b>	24 mois en emballages fermés protégé contre les chocs thermiques





## SPECIFICATIONS AND FIELDS OF EMPLOYMENT:

Decorative wall finish non-toxic and non-yellowing decorative wall covering with a good permeability to water vapor. It is also highly resistant to fungi and bacteria and is good smelling during application. Thanks to its fine finish, STUCCO SETA can be employed both for public environments (hotels, restaurants, shops, etc.) and prestigious surroundings in private houses.



This product, in fact, combines the precious features of the Venetian stuccoes with the original elegance, softness and light effects typical of the ancient wall fabrics. STUCCO SETA allows to obtain some extraordinary results (never seen before with other traditional paints) by exploiting the decorative abilities and creativity of the painter who can create original nuances with every different application, suitable for all kinds of environments.

## COMPOSITION:

Special acrylic emulsion containing both natural and synthetic biostatic micas, additives, organic and inorganic pigments.

## METHOD OF APPLICATION:

### Surface preparation:

Smooth, dust and plaster any imperfection with ENDUIT MASTIQUE (according to the thickness of the flaw) and let the support dry for at least 4 hours and apply two coats of SATINATO water-based paint (see the related specifications) at 4 - 5 hour intervals.

### Application:

The application of STUCCO SETA is very simple and fast. There are 3 different methods of application as follows:

- Effetto Spatolato: Spread 1 coat of STUCCO SETA with the special "STUCCO SETA plastic trowel" with a thickness of about 0.5 - 1 mm and leave to dry for about 6 to 8 hours.

Apply a second coat of STUCCO SETA in small areas at a time about 1 square meter go over the surface in criss cross directions continue with the same procedure until you have completed the entire surface.

- Effetto Damascato: Spread 1 coat of STUCCO SETA with the special "STUCCO SETA plastic trowel" with a thickness of about 0.5 - 1 mm and leave to dry for about 6 to 8 hours.

Apply a second coat of STUCCO SETA and even the surface, when dry apply some STUCCO SETA to the special STUCCO SETA Trowel with a paint brush, apply to the entire surface, tamping the surface in irregular directions, wait for about 5 minutes and then gently go over the surface with a clean STUCCO SETA plastic trowel.

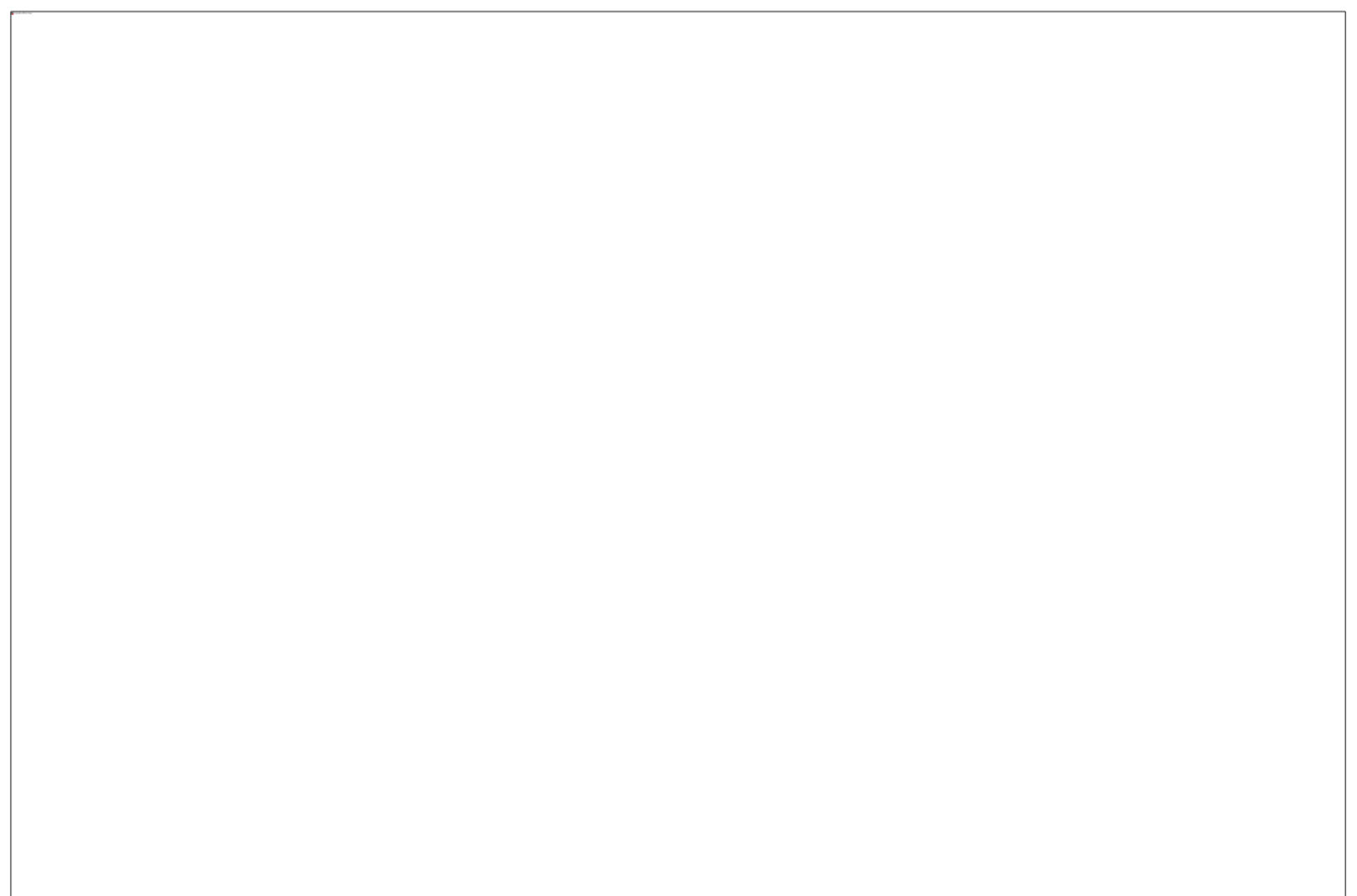
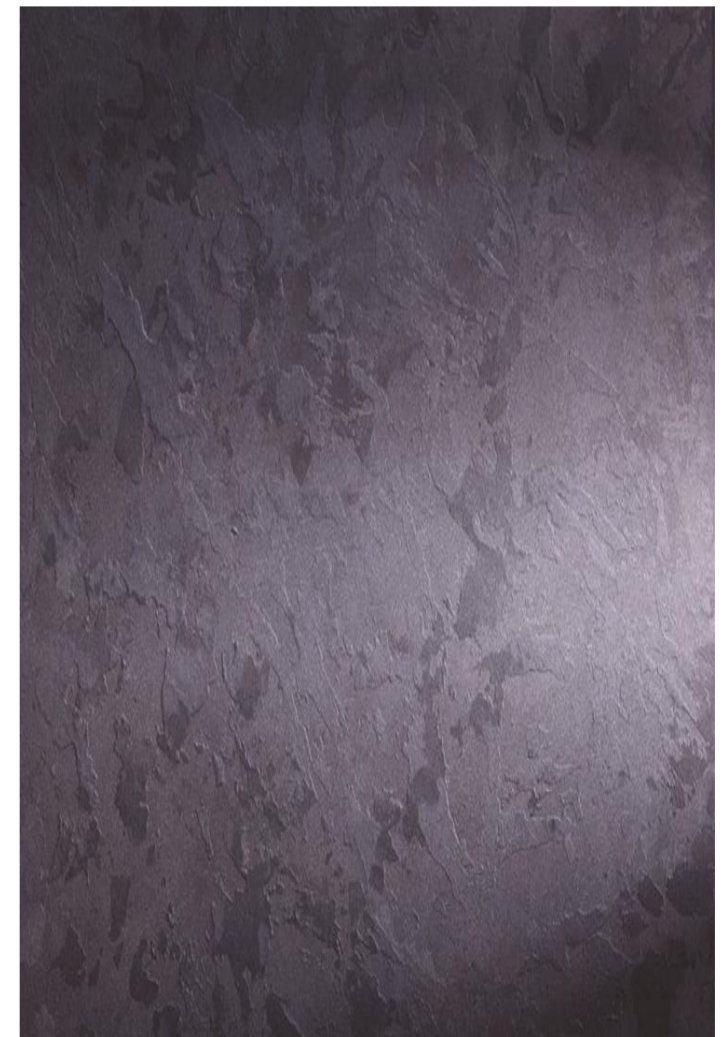
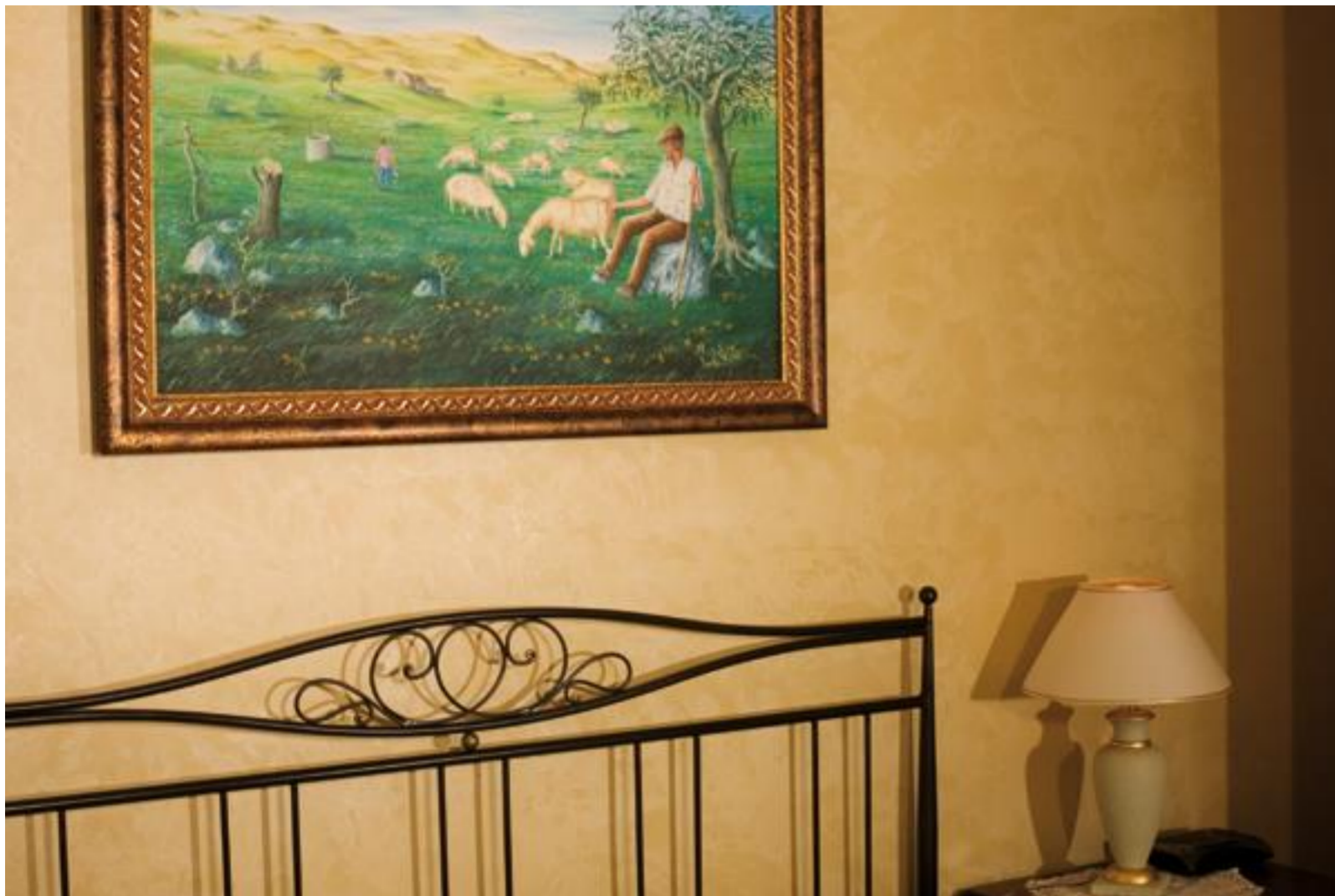
- Effetto Broccato: Spread 1 coat of STUCCO SETA with the special STUCCO SETA plastic trowel with a thickness of about 0.5- 1 mm and leave to dry for about 6 to 8 hours.

Apply a second coat of STUCCO SETA it should be thicker than the first coat covering about 1 square meter at a time and go over the surface with a special "Red Broccato trowel" in irregular circular directions continue with the same procedure until you have completed the entire surface.



## TECHNICAL DATA:

<b>SPECIFIC WEIGHT :</b>	1,300 Kg /Lit +/- 50 grams/litres
<b>COLOURS :</b>	To be chosen from our colour chart
<b>VISCOSITY :</b>	Thixotropic paste
<b>YIELD :</b>	4-4,5 m <sup>2</sup> /L
<b>DILUTION:</b>	Ready for use
<b>PACKAGE :</b>	STUCCO SETA is available in 1L, 3L and 5L polyethylene cases
<b>DRYING:</b>	Dry to the touch: 2 hours at 20°C, completely dry: 24 hours at 20°C
<b>APPLICATION:</b>	Apply with a stainless-steel spatula
<b>PRESERVATION:</b>	24 months in the intact packages, away from temperature changes





## CARATTERISTICHE E CAMPI D'IMPIEGO:

Rivestimento murale decorativo, atossico, non ingiallente, permeabile al vapore acqueo, profumato durante l'applicazione, inattaccabile da funghi e batteri. Grazie alla sua elegante finitura trova impiego sia in locali pubblici (alberghi, negozi, ristoranti, etc.) che in prestigiosi ambienti siti in civili abitazioni.



STUCCO SETA unisce alla preziosità dell'effetto dello stucco veneziano, la originale eleganza, la morbidezza tattile e la rifrazione di luce caratteristica degli antichi tessuti murali.

STUCCO SETA consente di ottenere effetti fino adesso non ottenibili con i tradizionali sistemi vernicianti, sfrutta l'estro e la capacità del decoratore, che ha la possibilità di ottenere in ogni applicazione effetti diversi e originali adattabili in ogni tipo di arredamento.

## COMPOSIZIONE:

Speciale emulsione acrilica, mix di miche biostabili naturali e sintetiche, pigmenti organici e inorganici, additivi.

## MODALITA' D'APPLICAZIONE:

### Preparazione del fondo :

Carteggiare, spolverare, stuccare eventuali imperfezioni con ENDUIT MASTIQUE. Lasciare asciugare minimo 4 ore e applicare due mani di SATINATO opportunamente diluito (vedi relativa scheda tecnica), intervallate tra una mano e l'altra minimo 4-5 ore.

### Applicazione:

L'applicazione di STUCCO SETA risulta essere semplice e veloce. Seguono 3 differenti metodi d'applicazione

- Effetto Spatolato: stendere un primo strato di STUCCO SETA con apposita "Spatola Trasparente – STUCCO SETA" in plastica, ad uno spessore di 0,5 – 1 mm. e lasciare essiccare il prodotto per almeno 6-8 ore.

Applicare un secondo strato di STUCCO SETA a piccoli tratti di circa 1 m<sup>2</sup> e subito dopo spatolare in svariate direzioni. Ripetere l'operazione per tutta la superficie da coprire.

- Effetto Damascato: stendere un primo strato di STUCCO SETA con apposita "Spatola Trasparente – STUCCO SETA" in plastica, ad uno spessore di 0,5 – 1 mm e lasciare essiccare il prodotto minimo 6 – 8 ore.

Applicare un secondo strato di STUCCO SETA ed uniformare la superficie; ad essiccazione avvenuta, applicare il prodotto sull'apposita "Spatola Trasparente STUCCO SETA" mediante l'aiuto di un pennellino; applicare STUCCO SETA su tutta la superficie, "tamponando" con la spatola in modo irregolare; attendere circa 5 minuti e quindi lisciare in svariate direzioni, con la spatola perfettamente pulita.

- Effetto Broccato: stendere un primo strato di STUCCO SETA con apposita "Spatola Trasparente – STUCCO SETA", ad uno spessore di 0,5 – 1 mm. e lasciare essiccare il prodotto minimo 6 – 8 ore.

Applicare un secondo strato di STUCCO SETA (con spessore leggermente più elevato rispetto a quello della prima mano) a piccoli tratti di circa 1 m<sup>2</sup> e subito dopo lisciare eseguendo dei movimenti circolari con l'apposita spatola "Spatola Rossa – Broccato"; ripetere l'operazione in tutta la superficie restante.



## DATI TECNICI:

<b>PESO SPECIFICO :</b>	1,300 Kg./Lt. +/- 5%
<b>COLORE :</b>	Tinte di cartella
<b>VISCOSITA' :</b>	Aspetto tixotropico
<b>RESA :</b>	4-4,5 m <sup>2</sup> /Lt.
<b>DILUIZIONE:</b>	Prodotto pronto all'uso,
<b>CONFEZIONE :</b>	STUCCO SETA contenitori in polietilene da Lt. 1, 3 e 5
<b>ESSICCAZIONE AL TATTO:</b>	2 ore a 20°C
<b>ESSICCAZIONE IN PROFONDITA'</b>	24 ore a 20°C
<b>APPLICAZIONE:</b>	Spatola in acciaio inox
<b>CONSERVAZIONE:</b>	24 mesi nelle confezioni integre al riparo dagli sbalzi termici

